

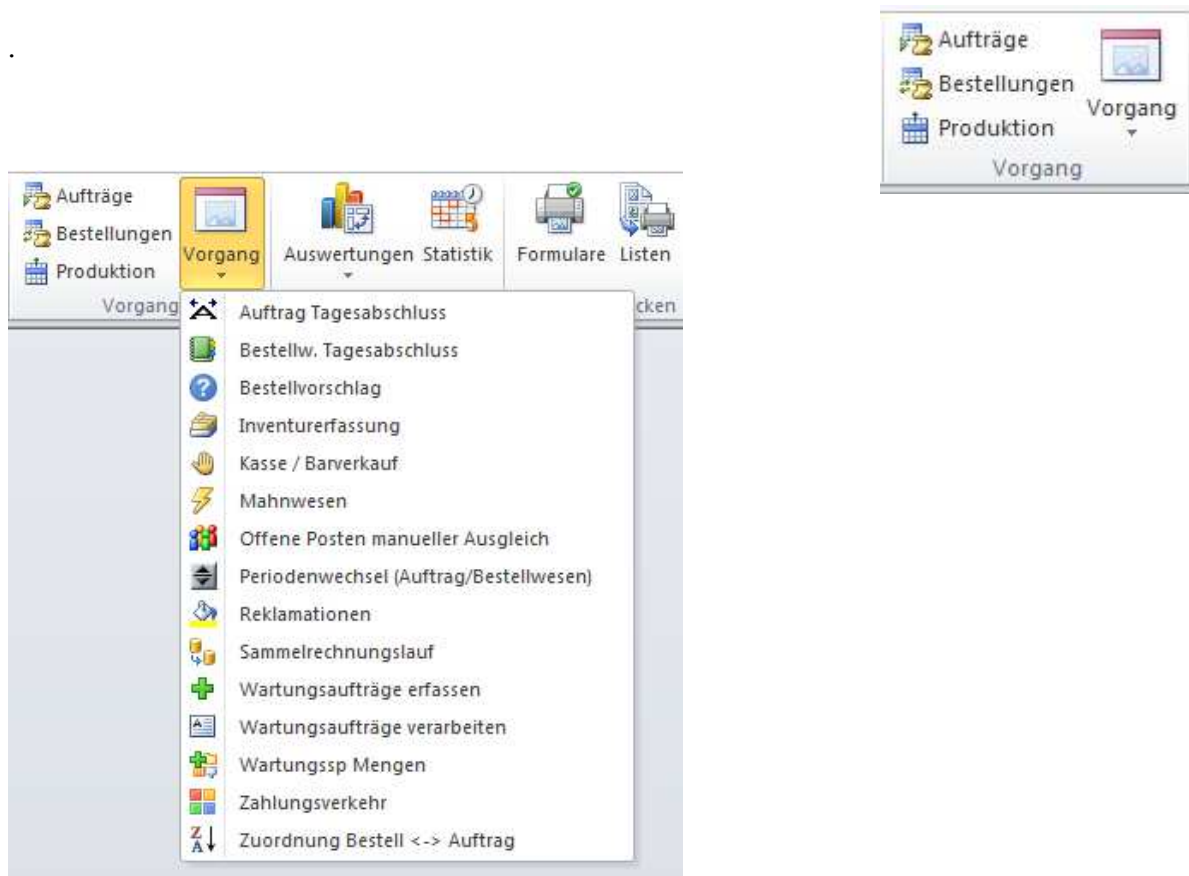
# Menueleiste

Die Menueleiste von SAMsurion gliedert sich über die Register „Samsurion“ und „Buchhaltung“ in die Bereiche der Warenwirtschaft und in die der Finanzbuchhaltung.



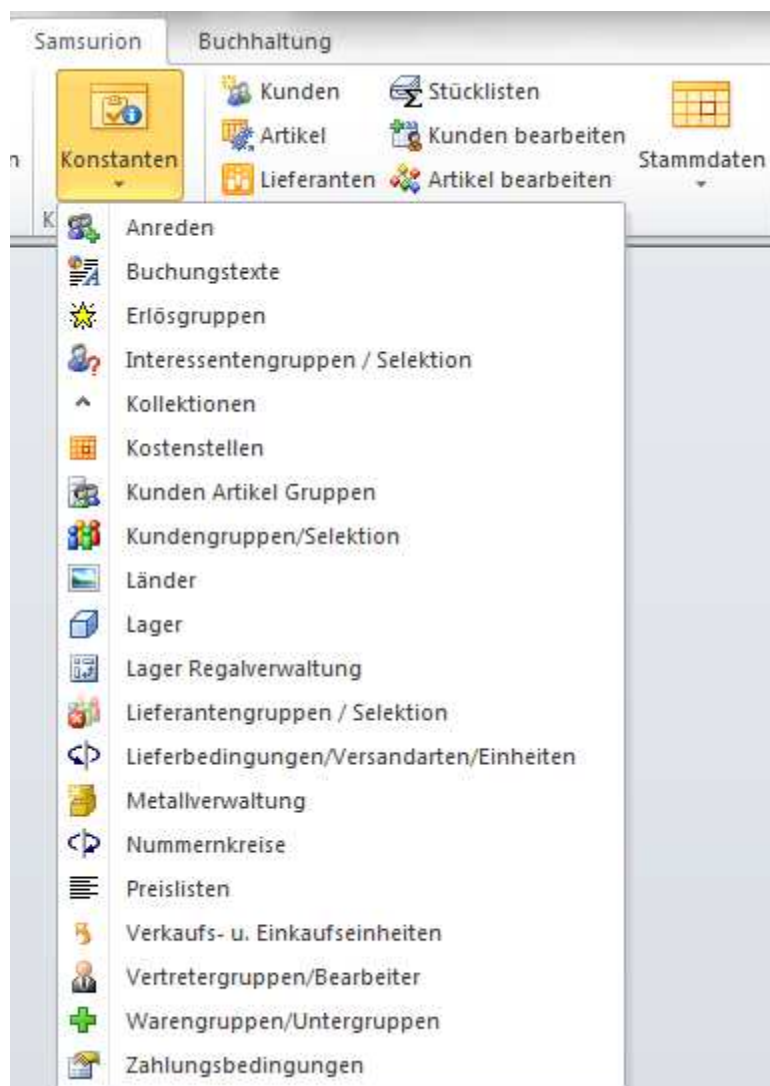
## Das Menu < Vorgang >

Den Schnellzugriff für die Vorgangserfassung umfasst die Auftragserfassung, das Bestellwesen und die Produktionsaufträge (u. –lieferscheine).



## Das Menue < Konstanten >

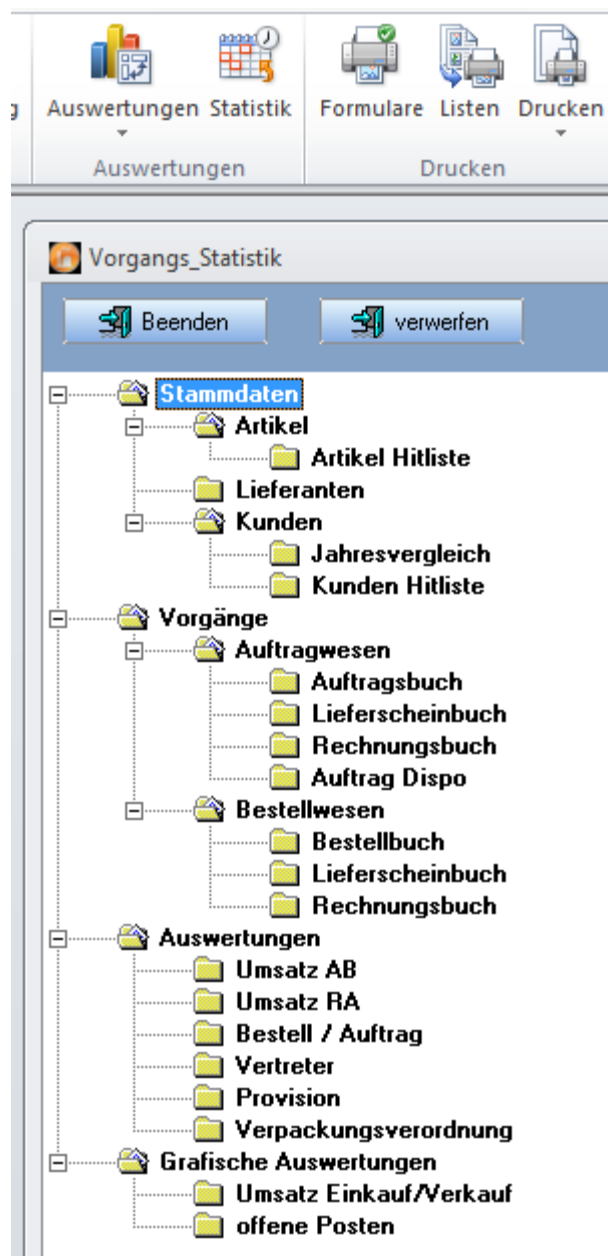
Das neue Menue < Konstanten > ist alphabetisch sortiert. Hier werden alle Informationen, die in den Auswahlfeldern von SAMsurion hinterlegt werden können verwaltet.



## Das Menue < Statistik >

Die einzelnen statistischen Werte im Menue < Statistik > sind sehr umfangreich und werden ständig erweitert. Eine Darstellung über einzelne Button ist zu unübersichtlich, deshalb wurde eine Verzeichnisstruktur geschaffen.

Dieser Bereich löst mehr und mehr den Bereich „Drucken – Listen“ ab.





## Das Menue < Extras >

Das neue Menue < Extras > ist alphabetisch sortiert.

