

Erfassung der Buchungen

Kassenbuch

Buchungsverarbeitung

Auswertungen:

BWA, GuV, Bilanz

Datev-Export

Statistiken:

OP-Liste, USt-Voranmeldung, Zusammenfassende Meldung, Verpackungsverordnung, Zoll, Elektroverordnung etc.

▶ **Jahresabschluss**



Wenn Sie Fragen haben dann rufen Sie uns an, wir helfen Ihnen gerne weiter:

OFFICE Telefon: 0 57 65 / 94 26 20 –

mit Ihrem Wartungsvertrag ist der Supportanruf bei uns kostenlos

Jahresabschluss

Der Jahresabschluss

Die Buchungserfassung ist das zentrale Modul der Finanzbuchhaltung. Sie befindet sich in einem eigenen Register < Buchhaltung > und die Warenwirtschaft im Register < Samsurion >.



Hier werden die Buchungssätze erzeugt. Alle erfassten und gespeicherten Buchungssätze werden bis zur Verarbeitung in der Primanota (Buchungserfassung) gespeichert. Die Buchungsverarbeitung übergibt die Buchungssätze in das Journal und löscht diese gleichzeitig aus der Primanota.

Erst mit der Verarbeitung der Primanota werden auch die Personen- und Sachkonten berührt, d. h. es erfolgt die Aktualisierung der Salden und der akkumulierten Soll- und Habenumsätze. Danach können Kontoauszüge und Journal eingesehen und gedruckt werden (drucken – Kontoauszüge bzw. drucken Listen – Journal, Primanota).

Bei der Buchungsverarbeitung werden die Datensätze in Abhängigkeit der Buchungsperiode selektiert. Buchungen aus einer anderen als der angegebenen Periode verbleiben in der Primanota, bis die entsprechende Periode ebenfalls verarbeitet wird.

Die Finanzbuchhaltung von SAMSURION unterstützt 25 Perioden, die gleichzeitig bebucht werden können. Die Perioden 1 - 12 repräsentieren die 12 Monate des aktuellen Geschäftsjahres. Die Periode 13 wird für Abschlussbuchungen des aktuellen Geschäftsjahres verwendet, die keiner Periode zugeordnet werden können. Die Perioden 14 - 25 entsprechen den 12 Monaten des Folgejahres. Diese Perioden werden benötigt, damit Sie mit der laufenden Buchhaltung 12 Monate fortfahren können, ohne einen Jahresabschluss durchführen zu müssen. Wir nennen diese Perioden in unseren Erklärungen die Perioden des Folgejahres.

Mehrjahresvergleich - Jahresabschluss

Die Bilanz, die GuV und die BWA können auf Wunsch ausgedruckt werden. Der Formulardesigner ermöglicht es Ihnen auch gemäß Basel II oder bankeninternen Wünschen Ihre Formulare manuell anzupassen.

🔑 ACHTUNG:

Bevor Sie den Jahresabschluss starten

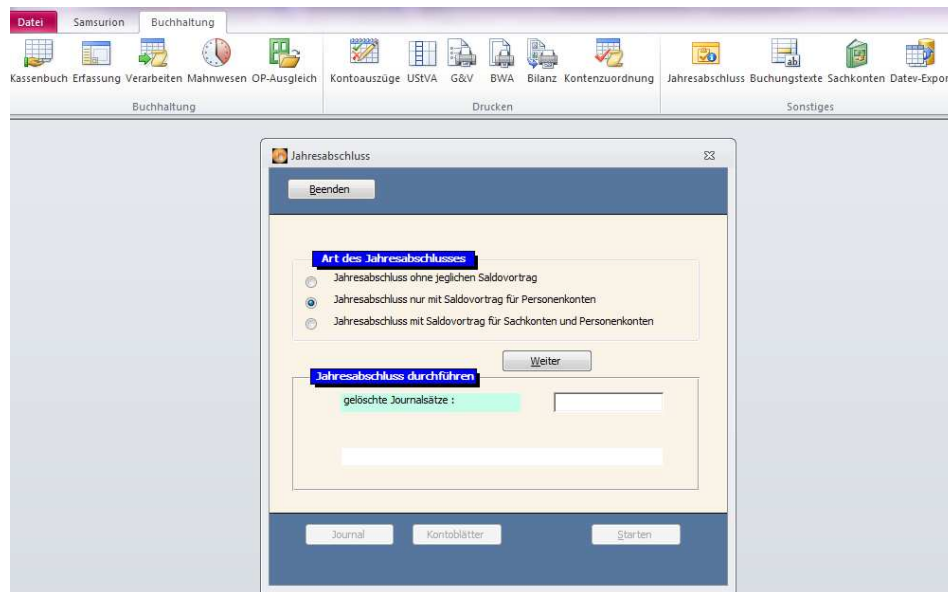
verarbeiten Sie alle Buchungssätze in der Primanota, auch wenn Sie Buchungen aus dem Folgejahr haben.

machen dann eine Datensicherung Ihrer Datenbank

drucken danach das Journal und

drucken die Kontoblätter aus.

Den eigentlichen Jahresabschluss starten Sie im Register < Buchhaltung – Jahresabschluss >.



Dort wählen Sie aus welche Werte Sie übergeben wollen, häufig wird die Auswahl Jahresabschluss mit Saldovortrag auf Personenkonten gewählt. Wenn die Umbuchungen durch das Steuerbüro erfolgt sind, kann man die korrigierten Saldovorträge für die Sachkonten noch selbst einbuchen.

Nach einem Jahresabschluss befinden sich alle Buchungen der Buchungserfassung, die zuvor in Periode 14 gebucht wurden automatisch in Periode 1.