

Finanzbuchhaltung

Sachkonten

Buchungserfassung

Buchungsverarbeitung

Auswertungen:

BWA, GuV, Bilanz

Datev-Export

Statistiken:

OP-Liste, USt-Voranmeldung, Zusammenfassende Meldung, Verpackungsverordnung, Zoll, Elektroverordnung etc.

Jahresabschluss



Wenn Sie Fragen haben dann rufen Sie uns an, wir helfen Ihnen gerne weiter:

OFFICE Telefon: 0 57 65 / 94 26 20 –

mit Ihrem Wartungsvertrag ist der Supportanruf bei uns kostenlos

Zuordnung Sachkonten

Aufbau Kontonummer

Die Nummern der Kunden, Lieferanten und Sachkonten sind in SAMsurion z. Zt. 6stellig (in diesem Bereich wird SAMsurion erweitert werden) und beginnen mit einer eindeutigen Ziffer.

SAMsurion Struktur Kontonummer

1-----	Kunden
2-----	Lieferanten
3-----	Sachkonten

Datev-Schnittstelle

Die Datenübergabe per Datev erfolgt im 5- u. mehrstelligen KNE-Format, dabei werden die Kunden- und Lieferantennummern sechsstellig eindeutig übernommen, die Sachkonten hingegen werden 5stellig weitergegeben. (Kunden beginnen mit „1“, Lieferanten mit „7“ und bei den Sachkonten entfällt unsere führende „3“)

Die Sachkonten entsprechen dem Datev-Kontenrahmen den Sie bei der Anlage Ihres Mandanten berücksichtigt ausgewählt haben, SKR 03 oder 04. Den Sachkontennummern vorangestellt ist lediglich eine 3 für die interne SAMsurion-Zuordnung.

Führt das Steuerbüro abweichende Kunden- / Lieferantennummern können diese beim Kunden bzw. Lieferanten als Debitor- bzw. Kreditornummer hinterlegt werden.

Konstanten - Erlösgruppen

Das Arbeiten mit Erlösgruppen

Auf Grund der Voreinstellungen in der Warenwirtschaft werden bereits beim Erfassen der Eingangs- und Ausgangsrechnungen alle buchungsrelevanten Daten automatisch übernommen.

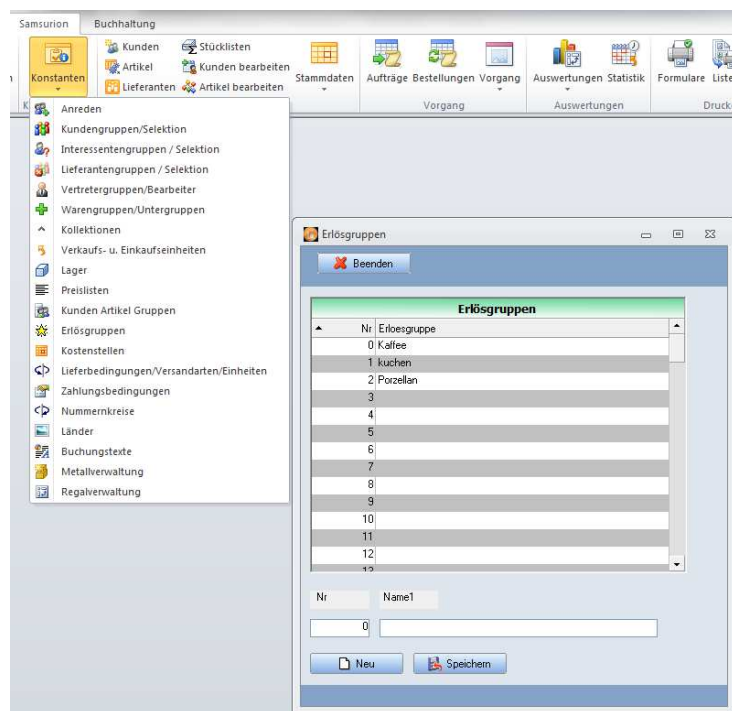
Eine Rechnung deren Artikel unterschiedlichen Erlösgruppen angehört wird sowohl für den Verkauf (Erlös) als auch für den Einkauf (Wareneinkauf) automatisch den entsprechenden Buchungskonten zur Verfügung gestellt.

Übernimmt man die Rechnung über den Tagesabschluss in die Buchungserfassung (Primanota) wird dies sichtbar.

🚨 ACHTUNG:

Einzigste Ausnahme sind Kunden-Rechnungen die mit einem Kundenrabattwert statt einem Kundenrabattprozentbetrag erfasst werden. Diese Rechnungen werden nicht in Erlösgruppen aufgeteilt, da ansonsten zu große Rundungsdifferenzen auftreten.

Im Menü < Konstanten – Erlösgruppen > werden Erlösgruppen als logischer Begriff angelegt.



Mögliche Erlösgruppen

Häufig entsprechen die Erlösgruppen denen der Warengruppen. Mögliche Einteilungen können nach Herkunft (z. B. Elektronik aus China, Kaffee aus Kolumbien), Verwendungszweck (z. B. Maschinen, Getränke), Eigenschaften des Herstellungsmaterials (z. B. Kupfer, Stahl, Holz) oder komplementäre Eigenschaften hinsichtlich eines Verwendungszweckes (z. B. Frühstücks-Produkte, Tee Genuss) oder Sachbereiche (z. B. Bücher, CD, Software) sein.

Z. B.

Erlösgruppen	Bezeichnung für die Konten
0	Kaffee
1	Kaffee-Maschinen
2	Reinigungsmittel Geräte
3	etc.
4	max. 99 sind darstellbar

Aufschlüsselung Sachkonto am Beispiel eines Erlöskonto Kontenklasse 3

3	8	02	4	0		
3					SAMsurion-Kennzeichen für ein <u>Sachkonto</u>	
8					Umsatzerlös (SKR 03)	
	02				Erlösgruppennummer 02 (deshalb auch max. 99 Erlösgruppen)	
		4			Steuerschlüssel 4 (die Nr. richtet sich nach den Einstellungen unter Stammdaten-Festkonten-Steuer)	
			0		Steuerschlüssel 0 bei Drittland ohne MWSt.	
				0	Landzuordnung (Deutschland und Drittland mit 0)	
					1	Landzuordnung (EG) bei Einkaufskonten entsprechend mit 19 % innergemeinschaftlichem Erwerb

Länderkennung

Im Menue < Konstanten – Länder > sind die Länderkennungen hinterlegt. Hier finden sich alle systemrelevanten Einstellungen wie die Zuordnung der Länder als EG, Drittland und Deutschland. Bei den Kunden und Lieferanten wählen Sie die Länderkennung aus dem Menue < Konstanten > aus und bestimmen die Steuerpflicht im Register „Zahlung“.

Gemäß dieser Einstellungen werden die Eingangs- und Ausgangsrechnungen erzeugt und können nach dem Tagesabschluss bei der Übergabe an die Buchhaltung den richtigen Erlöskonten zugeordnet werden.

Zuordnung der Sachkonten

Die richtige Zuordnung der Sachkonten ergibt sich aus den Einstellungen im Sachkontenstamm. Wie Sie das von den Stammdaten wie Kunden, Lieferanten und Interessenten her kennen, können Sie die Beschriftung der Sachkonten individuell beschriften und zuordnen.

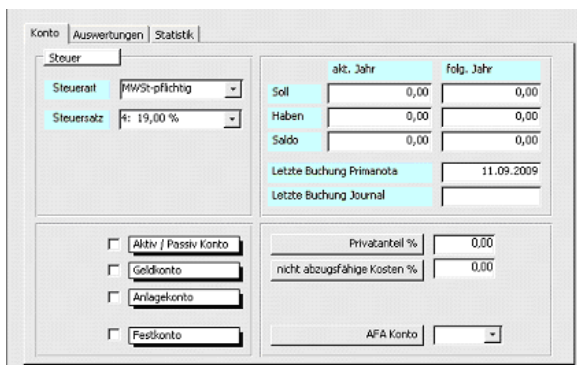
Stimmen die Zuordnungen nicht, werden die Daten auf den Buchungskonten richtig gebucht können aber in den betriebswirtschaftlichen Auswertungen nicht dargestellt werden.

**Erlöskonto
(Kundenverkauf 19 % MWSt.)**



Die Kontonummer des Sachkontos ist gleichzeitig auch das Buchungskonto. Als Kontobezeichnung kann dann auch die Bezeichnung der Erlösgruppe stehen statt einem allg. Hinweise auf die Erlösgruppe Nr. 1. Der Hinweis auf 19 % muss dabei nicht unbedingt in Worten stehen, der ergibt sich auch aus der Kontonummer (vorletzte Stelle der Kontonummer - Steuerschlüssel Nr. s. auch Stammdaten – Festkonten – Steuer).

**Erlöskonto 19 % MWSt.
Register „Konto“**



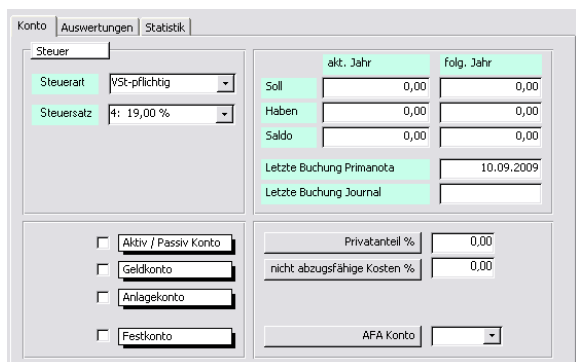
Steuerart	MWSt-pflichtig
Steuersatz	19 %
Aktiv/ Passiv Konto	keine Auswahl
Geldkonto	keine Auswahl
Anlagekonto	keine Auswahl
Festkonto	keine Auswahl

**Einkaufskonto
(Lieferantenrechnung. 19 % VSt.)**

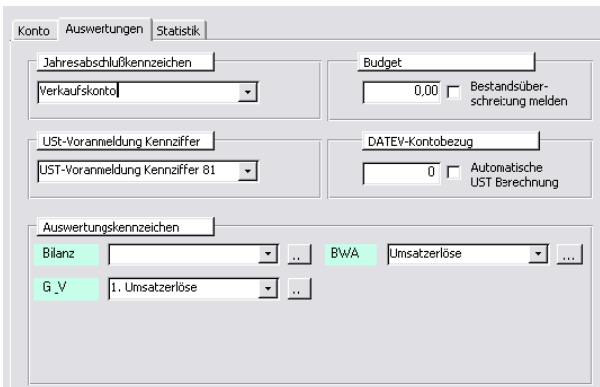
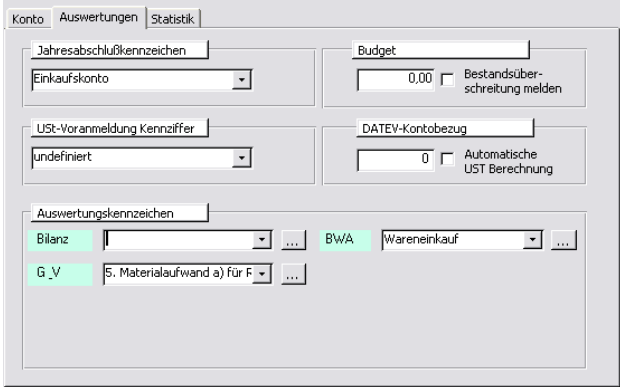


Die Kontonummer des Sachkontos ist gleichzeitig auch das Buchungskonto. Als Kontobezeichnung kann dann auch die Bezeichnung der Erlösgruppe stehen statt einem allg. Hinweise auf die Erlösgruppe Nr. 1. Der Hinweis auf 19 % muss dabei nicht unbedingt in Worten stehen, der ergibt sich auch aus der Kontonummer (vorletzte Stelle der Kontonummer (Steuerschlüssel Nr. s. auch Stammdaten – Festkonten – Steuer).

**Einkaufskonto 19 % VSt.
Register „Konto“**



Steuerart	VSt-pflichtig
Steuersatz	19 %
Aktiv/ Passiv Konto	keine Auswahl
Geldkonto	keine Auswahl
Anlagekonto	keine Auswahl
Festkonto	keine Auswahl

Register „Auswertungen“	Register “Auswertungen“																								
																									
<table style="width: 100%; border: none;"> <tr> <td style="width: 50%;">Jahresabschlusskennzeichen</td> <td>Verkaufskonto</td> </tr> <tr> <td>USt-Voranmeldung Kennziffer</td> <td>81</td> </tr> <tr> <td>Bilanz</td> <td>--</td> </tr> <tr> <td>G_V</td> <td>Umsatzerlöse</td> </tr> <tr> <td>BWA</td> <td>Umsatzerlöse</td> </tr> <tr> <td>Datev-Kontobezug</td> <td>5stellig nach Absprache mit Stb.</td> </tr> </table>	Jahresabschlusskennzeichen	Verkaufskonto	USt-Voranmeldung Kennziffer	81	Bilanz	--	G_V	Umsatzerlöse	BWA	Umsatzerlöse	Datev-Kontobezug	5stellig nach Absprache mit Stb.	<table style="width: 100%; border: none;"> <tr> <td style="width: 50%;">Jahresabschlusskennzeichen</td> <td>Verkaufskonto</td> </tr> <tr> <td>USt-Voranmeldung Kennziffer</td> <td>undefiniert (nur das VSt.-Konto wird definiert)</td> </tr> <tr> <td>Bilanz</td> <td>--</td> </tr> <tr> <td>G_V</td> <td>Materialaufwand</td> </tr> <tr> <td>BWA</td> <td>Wareneinkauf</td> </tr> <tr> <td>Datev-Kontobezug</td> <td>5stellig nach Absprache mit Stb.</td> </tr> </table>	Jahresabschlusskennzeichen	Verkaufskonto	USt-Voranmeldung Kennziffer	undefiniert (nur das VSt.-Konto wird definiert)	Bilanz	--	G_V	Materialaufwand	BWA	Wareneinkauf	Datev-Kontobezug	5stellig nach Absprache mit Stb.
Jahresabschlusskennzeichen	Verkaufskonto																								
USt-Voranmeldung Kennziffer	81																								
Bilanz	--																								
G_V	Umsatzerlöse																								
BWA	Umsatzerlöse																								
Datev-Kontobezug	5stellig nach Absprache mit Stb.																								
Jahresabschlusskennzeichen	Verkaufskonto																								
USt-Voranmeldung Kennziffer	undefiniert (nur das VSt.-Konto wird definiert)																								
Bilanz	--																								
G_V	Materialaufwand																								
BWA	Wareneinkauf																								
Datev-Kontobezug	5stellig nach Absprache mit Stb.																								

[Drucken Buchungsbelege](#)

Druckvorgänge

Über das Menue < Drucken > im Register Samsurion



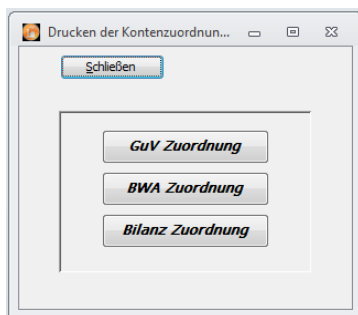
oder direkt im Register Buchhaltung

Haben Sie noch Fragen, wir helfen Ihnen gerne weiter.

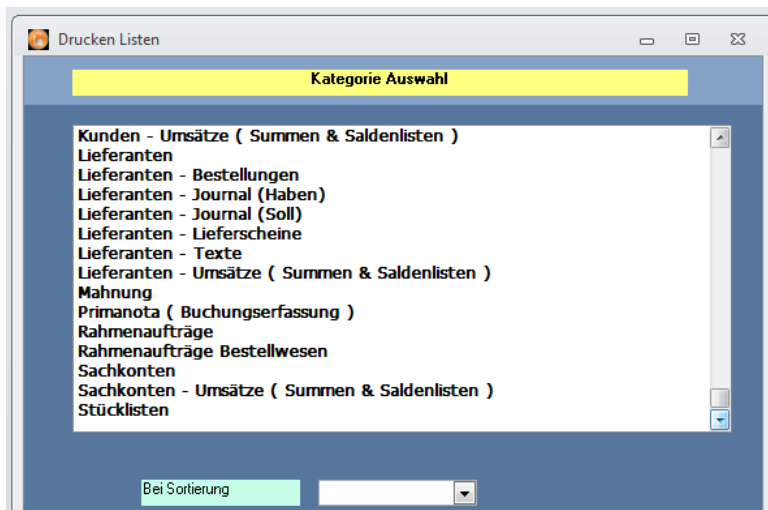


können Sie alle betriebswirtschaftlichen Auswertungen wie Kontoauszüge, Umsatzsteuervoranmeldung, Gewinn- und Verlustrechnung, BWA und Bilanz drucken.

Über Kontenzuordnung wird Ihnen angezeigt wie die einzelnen Sachkonten für den Ausdruck der GuV, der BWA und der Bilanz zugeordnet sind. Änderungen nehmen Sie direkt im jeweiligen Sachkonto vor.



Über das Menue < Drucken – Listen > im Register SAMsurion



können Listen der Buchhaltung ausgedruckt werden:

Offene Posten Liste

Sachkonten

Summen- und Saldenlisten (Kunden; Lieferanten; Sachkontenumsätze)

Buchungserfassung (Primanota)

Buchungsjournal

Der Bereich des Druckens der Kontoauszüge ist ein eigener Menüpunkt, ebenso wie das der Kontenzuordnung.

Darüber hinaus können Sie Rechnungslisten, Rechnungslisten sortiert nach EG-, Drittland, Inland etc. aber auch OP-Listen über das Menue < Statistik - Rechnungsbuch > zunächst in der gewünschten Form selektieren und sortieren und dann drucken bzw. nach Excel ausgeben.

Den Sachkontenstamm können Sie über das Menue < Sachkonten – Suchen > zunächst in der gewünschten Form selektieren und sortieren und dann drucken bzw. nach Excel ausgeben.

