



SAM*SURION*[®]

Shop-Connector f.
online-Bestellungen & Artikelupload

Auftragsbearbeitung

Produktionssteuerung

Bestellwesen

Finanzbuchhaltung

PayPal-Zahlungen autm. Buchen

Verkaufs-Statistik

Wenn Sie Fragen haben, dann rufen Sie uns an, wir helfen Ihnen gerne weiter.

24 Stunden-Geschäftszeiten



Mit dem Multi-Shopconnector von SAMsurion steigern Sie Ihr Umsatzpotential ohne zusätzliche Personalkosten zu verursachen. Wichtigste Eigenschaft des digitalen Handels ist es, dass Kauf- und Kaufinformationsprozesse quasi ohne jegliche Verzögerung 24-Stunden getätigt werden können. Die Käuferfahrung selbst ist schnell und bequem. Sie können Ihren Kunden schon online vor der Kaufentscheidung bestens beraten.

Der schnelle Informationsaustausch ermöglicht es Ihnen, Ihre Waren gleichzeitig auf unterschiedlichen Verkaufsportalen (mit anderen Artikelnummern, Preisen etc.) anzubieten. E-Commerce hat mit der Zeit sehr an Komplexität gewonnen. Der Erfolg hängt von einer guten Performance ab. Um das zu gewährleisten vermeiden wir mit der Schnittstelle Medienbrüche.



Multishop-Connector verbindet Ihren online-Handel automatisch mit SAMsurion Warenwirtschaft und FiBu

Die SAMsurion-Produktfamilie besteht aus dem Warenwirtschaftsprogramm, der Produktionssteuerung und der Finanzbuchhaltung. Als ein Komplettsystem stehen wir für alle kaufmännischen Belange des Unternehmens und erfüllen höchste Ansprüche an zeitgemäße Software. Mit dem SAM Electronic Shop-Connector verbinden wir Ihre Warenwirtschaft mit Ihrem online-Handel.

Sie können Ihre Waren gleichzeitig auf verschiedenen Verkaufsplattformen verkaufen, Ihr betrieblicher Ablauf (Einkauf, Verkauf, Produktion, Finanzbuchhaltung und

Statistik) läuft weiterhin wie gewohnt automatisiert trotz erhöhtem Auftragsvolumen und erhöhter Belastung der Buchhaltung durch den online-Handel.

SAMsurion bietet Ihnen die Möglichkeit, Ihre Warenwirtschaft mit Ihren unterschiedlichen Online-Marktplätzen zu verbinden. Das Multishop-System von



SAMsurion ist ein mehrteiliger Baukasten für Online-Shops und Verkaufsplattformen. Mit SAM MarketPlace VWS und AMS stehen Ihnen zwei Multi-Shopconnectoren von SAMsurion zur Verfügung mit denen Sie Ihre Bestellungen aus Ihren e-Commerce-Verkaufsplattformen automatisch als Auftrag in die Warenwirtschaft übernehmen (VWS) und die Artikel hochladen (AMS) können.

Detaillierte Informationen zum Modul SAM MarketPlace AMS (Artikelupload) und VWS (download online-Bestellungen als Auftrag) erhalten Sie über den Link:

[>>](http://www.samsurion.de/handbuch/internetshop_amazon_ebay/e_commerce_artikel.pdf)

Darüber hinaus können Sie Ihre Buchhaltung mit dem online-Bezahlsystem PayPal verbinden, um darin generierte Zahlungen automatisiert in den Workflow der Buchhaltung einzubinden. Da es insbesondere beim Internethandel sehr schnell zu einem erheblichen Umfang an Verkaufs- und Bezahlvorgängen kommen kann, ist es sehr aufwendig, diese von Hand zu buchen.

Sie können Ihre PayPal-Abrechnungsdatei direkt in der Buchhaltung einlesen und die Zahlungseingänge so automatisiert verbuchen.

Detaillierte Informationen zum SAMsurion-Modul PayPal erhalten Sie über den Link:

[>>](http://www.samsurion.de/handbuch/internetshop_amazon_ebay/e_commerce_paypal.pdf)

e-Commerce Verkaufsplattformen

Sie können Ihre Waren 24-Stunden lang auf den unterschiedlichsten Verkaufsplattformen anbieten. Unser Shop-Connector unterstützt Shopsysteme auf Basis xt:Commerce (os-Commerce), Magento, xtcModified, shopware und interaktiv.shop. Die Plattform ‚xt-Shop‘ haben wir für Gambio erweitert.



Weitere Schnittstellen sind möglich, bitte sprechen Sie uns an.



Unser leistungsfähiges Schnittstellentool verbindet darüber hinaus Ihre Warenwirtschaft auch mit externen online-Verkaufsplattformen wie ebay, amazon und Rakuten. Sie können gleichzeitig verkaufen und präsentieren und der SAMsurion Shop-Connector optimiert Ihre Arbeitsabläufe. Die verlängerten Öffnungszeiten führen nicht zu einer zusätzlichen Arbeitsbelastung Ihrer Verwaltung.

SAMsurion wäre nicht SAMsurion, hätten wir nicht eine Lösung für Ihre online-Verkäufe: SAMsurion wird über eine automatische Schnittstelle mit einer Multi-Shop-Verwaltung verknüpft: Unsere flexible Schnittstelle dient dem automatischen Austausch von Stammdaten (Artikel, Preise, Suchkriterien, Kunden) einerseits und Bewegungsdaten (Bestellungen, Lagerbestände) andererseits. Dabei können gleichzeitig unterschiedliche onlineshop-Systeme und online-Plattformen angesprochen werden. Manuelle Prozesse (wie Artikel-, Kundenadressenpflege, Eingabe von Bestellungen) sind in SAMsurion nicht nötig. Ein zentrales Produktinformationssystem

wird Ihnen jederzeit die Verkaufsentwicklung in Ihren unterschiedlichen online-Verkaufsbereichen anzeigen.

■ Zugegeben, das richtige Shop-System für ein Unternehmen zu finden ist nicht ganz einfach. Dabei werden Sie Ihre Artikel vollständig in SAMsurion anlegen und automatisch an Ihre(n) Shop(s), an ebay, amazon und Rakuten weiterleiten können. Andere Händlerplattformen können Sie auch ansprechen.

■ Hat Ihr Kunde bestellt, können Sie mit Hilfe des Shopconnectors diese Bestellungen automatisch aus Ihrem Shop, aus amazon, ebay oder Rakuten als Auftrag in Ihre Warenwirtschaft übernehmen.

■ Bereits bezahlte Bestellungen (z. B. PayPal, Klarna, Sofortüberweisung, AmazonPayments) werden als solche gekennzeichnet. Erweitert wird der Bezahlbereich derzeit um Giropay.

➔ Die mit PayPal bezahlten Rechnungen werden über das SAMsurion Modul PayPal automatisch in der FiBu ausgebucht, die Rechnungen, die mit SEPA-Banklastschrift beglichen werden, werden automatisch über das SAMsurion Modul Zahlungsverkehr automatisch eingezogen, eine separate Banksoftware ist nicht notwendig. Ihre PayPal-Monatsabrechnung können Sie im Rechnungsbuch im Menue < Statistik – Auftragswesen > überblicken, auch die Zuordnung der E-Mail-Adresse zum Kundennamen und zur Kundennummer.

■ SAMsurion überprüft bei der Übernahme der Bestellung, ob der Kunde bereits in den Stammdaten verwaltet wird. Ist das nicht der Fall, wird der neue Kunde automatisch angelegt. Eindeutiges Merkmal für die Überprüfung eines Kunden ist seine E-Mail-Adresse.

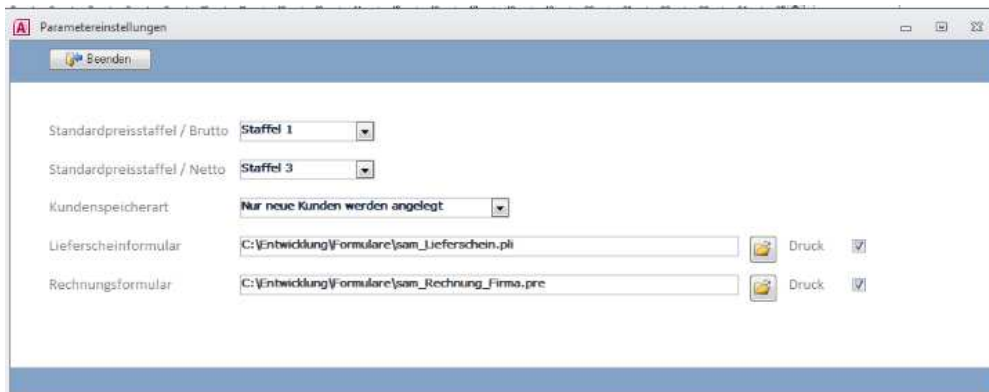
■ Neue Artikel werden in SAMsurion nur dann angelegt, wenn die neu eingelesenen Bestellungen (Aufträge der Electronic Commerce-Verkaufsstellen) Artikel übergeben, die SAMsurion noch nicht verwaltet. Kriterium für das Vorhandensein eines Artikels ist das Feld „ArtikelnummerZusatz“.

■ Mit dem Auftrag erzeugt der Shopconnector einen Kommissionierschein, Sie können danach Ihre Ware packen. Dieser Kommissionierschein ist mit einem Barcode ausgestattet. Ist die Ware gepackt, können Sie den Kommissionierschein scannen, der Auftrag ist abgeschlossen. Zu diesem Zeitpunkt erzeugt der Shopconnector im Hintergrund automatisch die Sendungsnummer und den Versandaufkleber. Derzeit spricht der Shopconnector DHL (Intraship und EASYLOG) und DPD (DELISprint, MyDPD) an. Weitere Schnittstellen sind möglich, bitte sprechen Sie uns an.

■ Die Tracking-Nummer Ihrer Lieferung wird im entsprechenden Feld der SAMsurion-Auftragsbearbeitung automatisch gefüllt. Die e-Commerce-Bestellungen werden mit der Bestell-ID und der Bestellnummer an die Auftragserfassung übergeben, das entsprechende Feld wird automatisch in SAMsurion gefüllt. Da dieses Feld sehr lang sein muss, müssen Sie ggf. Ihre Formulare an die vielen Zeichen anpassen. Dies gilt auch für den Fall, dass Sie die Bestellnummer in den Positionssätzen mit ausgeben.

■ Ist der Kommissionierschein abgeschlossen, wird der Lieferschein und die Rechnung in SAMsurion automatisch erstellt, gedruckt, im Kundenarchiv in SAMsurion hinterlegt und an die VWS-Shop-Datenbank übermittelt. Im Shopconnector hinterlegen Sie im Button „Einstellungen“ das Formular mit dem die Vorgänge gedruckt werden sollen. Wenn Sie den Button „Rechnungen drucken“ starten werden zu allen erledigten Kommissionierscheinen, zu denen es offene Aufträge gibt, die Lieferscheine und Rechnungen automatisch gedruckt mit dem von Ihnen hinterlegtem Formular. Die so erstellten Rechnungen und Lieferscheine werden automatisch in

der VWS-Datenbank der Shop-Schnittstelle als pdf-Datei hinterlegt und können vom Shop-Connector automatisch an Ihren Kunden per E-Mail verschickt werden.



Die Aufträge übernehmen die Netto- bzw. Bruttokennung aus den Vorgängen in den e-Commerce-Plattformen.

■ Sie können Ihre Produkte mit mehreren Fotos und verschiedenen Produktmerkmalen wie Farbe oder Größe und ausführlichen Produktbeschreibungen in der SAMsurion-Warenwirtschaft erfassen. Jeder Artikel kann einzelnen (beliebig vielen) online-Shop- und Verkaufssystemen individuell (abweichende Artikelnummern, andere Artikelbezeichnungen etc.) zugeordnet werden.

Detaillierte Informationen zum automatischen Upload der Artikel erhalten Sie über den Link:

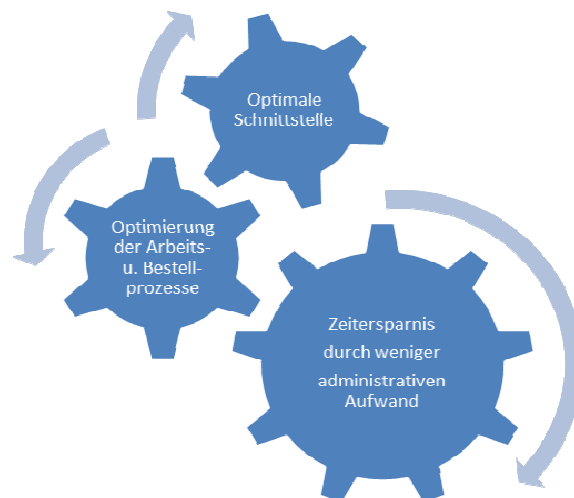
[>>](http://www.samsurion.de/handbuch/internetshop_amazon_ebay/e_commerce_artikel.pdf)

Wer individuell konfigurierbare Produkte (T-Shirt Größe L, Farbe rot) anbieten will, muss diese Artikelkombination auch als eigene Artikel in den Stammdaten verwalten, nur so ist gewährleistet, dass Istbestände manuell verwaltet werden können.

Stellt der Kunde seinen Artikel im online-Shop individuell zusammen (Schubladenbox in schwarz, 2 Auszüge in rot, 2 Auszüge in grün und 1 Auszug in blau) wird im Shop ein Verkaufsartikel generiert. Diesen kann der Shop sowohl als Stückliste oder auch mit einzelnen Artikelpositionen übergeben.

■ Damit Sie Ihre Aufträge schnell und verlässlich ausliefern können, laufen alle Prozesse der Fakturierung, Kunden- und Lagerverwaltung automatisiert in Ihren Warenwirtschaft SAMsurion ab.

■ Besonderen Wert legen wir auf die Abstimmung der Lager-Istwerte, damit Bestellungen in unterschiedlichen Shopsystemen nicht zu Lieferengpässen und damit in letzter Konsequenz zu Abstufungen im Ranking des Wiederfindens im Shop führen. Wir schaffen die Basis für zufriedene Kunden und positive Wertungen.



■ Zeit- und Fehlerersparnis – Sie verringern Ihren administrativen Aufwand weil Sie Ihre Artikel in SAMsurion verwalten und automatisch hochladen können;

■ Sie sparen sich Parallelarbeit in mehreren Systemen;

- Sie arbeiten in Ihren gewohnten Systemen Auftragsbearbeitung (Lieferschein und Rechnung wird automatisch erstellt), Bestellwesen, Produktionssteuerung und FiBu von SAMsurion;
- Sie arbeiten in Echtzugriff auf alle Ihre Artikel egal in welchem Shop;
- Direkte Bestellübermittlung aus den unterschiedlichen online-Verkaufsplattformen an Ihre Warenwirtschaft;
- Abfrage von Bestelldokumenten wie Auftragsbestätigungen und Bezahlvorgängen.
- Die Artikel werden über das Feld „Nr.Zusatz“ zwischen SAMsurion und den Verkaufsplattformen edv-technisch verknüpft;
- Bei den Ländern muss in der Spalte „Datev“ die gültige 2stellige Länderkennung hinterlegt sein. Ihre online-Verkaufsplattformen können das Land 2stellig, 3stellig oder als numerischen 3stelligen Wert übergeben.

☛ ACHTUNG:

Die Länderkennung in der Spalte „Kurz“ der Warenwirtschaft dürfen Sie nicht verändern, wohl aber das ausgeschriebene Land in z. B. Großbuchstaben für die neue DIN-Anforderung.

Eine Übersicht der gültigen Ländercodes finden Sie in unserer SAMinfothek Länder unter dem Link:

http://www.samsurion.de/handbuch/Konstanten/Warenwirtschaft/SAMinfothek_Laender_mit_Waehrung_u_Steuer.pdf>>

Die Multishop-Versionen von SAMsurion

Das Multishop-System von SAMsurion ist ein mehrteiliger Baukasten für Online-Shops und Verkaufsplattformen.



① Mit dem Multishop-Connector SAMsurion MarketPlace VWS können Sie die Bestellungen der unterschiedlichen Shops automatisch in die Warenwirtschaft übernehmen. Ein Mausklick genügt und neue Bestellungen werden vom Shopsystem in die Warenwirtschaft übertragen. Ein integrierter Hintergrunddienst (Worker) kann aktiviert werden, um alle angeschlossenen Shops in einem von Ihnen gewählten Zeitintervall (kleinste Einheit z. B. 15 Minuten) zu synchronisieren. Die Lagerbestände werden in allen Vertriebskanälen korrekt und regelmäßig aktualisiert, ein manueller Shopabgleich entfällt. Ihre Conversion-Rate wird dank verständlicher Bestellinformationen und Lieferzeitangaben optimiert. Shopping-Kennzahlen verraten Ihnen: So verteilen sich Ihre Verkäufe in den unterschiedlichen Plattformen.

Neukunden im Shop werden in SAMsurion automatisch als neuer Kunde angelegt. Die Datenbasis für einen Abgleich wird über die E-Mail-Adresse generiert. Die Sendungsnummern der Pakete sind in der Warenwirtschaft hinterlegt.

② Das Zusatzmodul für den Artikelupload ist der Multishop-Connector SAMsurion MarketPlace AMS. Er ermöglicht Ihnen, alle von Ihnen ausgewählten Artikel an die unterschiedlichen online-Verkaufsplattformen weiterzuleiten. Sie pflegen Ihren Artikelstamm ausschließlich in der Warenwirtschaft von SAMsurion.

Es empfiehlt sich, dass Ihre Produkte einen GTIN(EAN)-Code haben. Detail-Informationen zur Verwaltung der GTIN(EAN)-Nummern finden Sie unter dem Link:

http://www.samsurion.de/Handbuch/Warenwirtschaft/Allgemein/Barcode_GTIN_EAN_QRcode.pdf>>

Wichtige Infos & Preise

Der Shop-Connector zur Übernahme Ihrer Bestellungen kostet für eine Verkaufsplattform 875 EUR (zzgl. MwSt.), jede weitere Verkaufsplattform 750 EUR (zzgl. MwSt.). Der Shop-Connector zum Artikelupload kostet 750 EUR (zzgl. MwSt.).

Die Zusatzmodule in SAMsurion für die Übernahme der online-Bestellungen in die Warenwirtschaft und die Verwaltung der Shopartikel im Artikelstamm von jeweils 150 EUR (zzgl. MwSt.). Das Modul zum automatischen Verbuchen der PayPal-Zahlungen in der FiBu kostet 150 EUR (zzgl. MwSt.).

Der Support und die technische Weiterentwicklung sind gewährleistet.

Gedacht ist das SAM Marketplace-System für die automatische Verbindung zwischen SAMsurion und Ihre(n) Shop(s) bzw. Ihrer ebay-, amazon- und Rakuten-Präsens.

Die Daten werden im XML-Format mit HTTPS-Verschlüsselung übertragen.

Benötigen Sie einen Shop, dann sprechen Sie uns, wir helfen Ihnen gerne weiter.