



Produktionsplanung

Produktionsauftrag

Lagerführung

Bestellvorschlag

Produktionsleitstand

SAMsurion Zeiterfassung



Wenn Sie Fragen haben dann rufen Sie uns an, wir helfen Ihnen gerne weiter:

OFFICE Telefon: 0 57 65 / 94 26 20 –

mit Ihrem Wartungsvertrag ist der Supportanruf bei uns kostenlos

Produktionsplanung

Planung und Steuerung von Werkstatt und Produktion

Mit SAMsurion können Sie Ihre Materialdisposition, den Einsatz von Material, Personal und Maschinen steuern und zeit- und kostenoptimiert fertigen.

Grundlage sind Ihre in SAMsurion in der Warenwirtschaft bereits angelegten Stammdaten wie Artikel und Stücklisten, Produktionsartikel und Produktionsstücklisten, Lager- und Lieferdaten, Arbeitsgänge, Maschinenparameter, Betriebsmittel, Kunden, Lieferanten und Daten zur Qualitätssicherung. Darüber hinaus werden Daten aus Rahmenverträgen, Kundenaufträgen und Bestellungen, Fremdfertigungen und Reklamationen berücksichtigt.

Die BDE- und MDE-Daten werden laufend erfasst und können entsprechend ausgewertet werden um die Produktion optimal zu steuern, auch im Hinblick der Kostenoptimierung, Fehleranalyse und Qualitätssicherung.

Die Benutzerverwaltung stellt sicher, dass Stammdaten nur Personen ändern dürfen, die dazu berechtigt sind.

Gerne unterstützen wir Sie in Ihrem Bestreben, Ihre Kunden zufrieden zu stellen.

Im einzelnen können Sie zwischen den Modulen

- ◆ **Produktionsauftrag**

Werkstattauftrag auf Grundlage Ihres Kundenauftrags, alle Unterartikel der Stücklisten und Produktionshinweise sind für die Fertigung zu sehen

- ◆ **ProduktionsLeitstand Basic**

Artikel – Tätigkeiten – Arbeitsgruppen zusammenspielen lassen
Laufkarte für die Produktion

- ◆ **ProduktionsLeitstand Pro**

Artikel – Tätigkeiten – Arbeitsgruppen zusammenspielen lassen
Laufkarte für die Produktion (auch mit Barcode)
Automatische Rückmeldung an die Auftragsbearbeitung und das Bestellwesen
Produktions- und Produkt-Analysen, Nachkalkulation
Individuelle Anpassung an Ihren Betriebsablauf

1. Der Materialfluss am Beispiel des Produktionsauftrags

Über das Bestellwesen wird das Rohmaterial eingekauft, über die Erfassung der Eingangslieferscheine u. – rechnungen wird das Material zugebucht. Die aktuellen Einkaufspreise werden gleichzeitig mitgeführt, damit bilden sie Grundlage zur nächsten Kalkulation, bzw. ggf. zur Nachkalkulation.

In den Stammdaten werden Artikel und Stücklisten, Produktionsartikel und Produktionsstücklisten, Lager- und Lieferdaten, Arbeitsgänge, Maschinenparameter, Betriebsmittel, Kunden, Lieferanten und Daten zur Qualitätssicherung verwaltet.

Lagerführung

Bestellvorschlag

Im Auftragswesen wird die Kundenbestellung über einen fertigen Verkaufsartikel als Auftrag erfasst, meist handelt es sich um eine Stückliste, deren Bestandteil auch Halbfertig- bzw. Produktionsartikel sind.

In der Arbeitsvorbereitung / Verwaltung kann der Kundenauftrag zu einem Produktionsauftrag übernommen werden. Es kann aber auch ein Produktionsauftrag neu generiert werden um z. B. die Vorproduktion zu steuern. Erfasst wird hierbei der halbfertige / Produktionsartikel (Produktionsstückliste), in der Maske erscheinen beim Produktionsauftrag alle Unterartikel, also das Rohmaterial, ggf. auch die Arbeitsgänge und das Verpackungsmaterial.

Ist die Ware produziert wird der Produktionsauftrag in den Produktionslieferschein überführt, die Halbfertig- / Produktionsartikel werden lagermäßig zugebucht, das verbrauchte Rohmaterial wird automatisch im Lager abgebucht.

Aus dem Kundenauftrag wird ein Kundenlieferschein erstellt, damit wird die gelieferte Anzahl von Stücklisten fakturiert und somit wird das Halbfertig- / Produktionslager um diese Anzahl reduziert, das eingesetzte Material ist ja bereits durch den Produktionslieferschein reduziert worden. Hat die Produktion mehr gefertigt als dem Kunden berechnet („beliefert“) werden, bleibt die differente Anzahl an Artikeln im Halbfertig- / Produktionslager liegen.

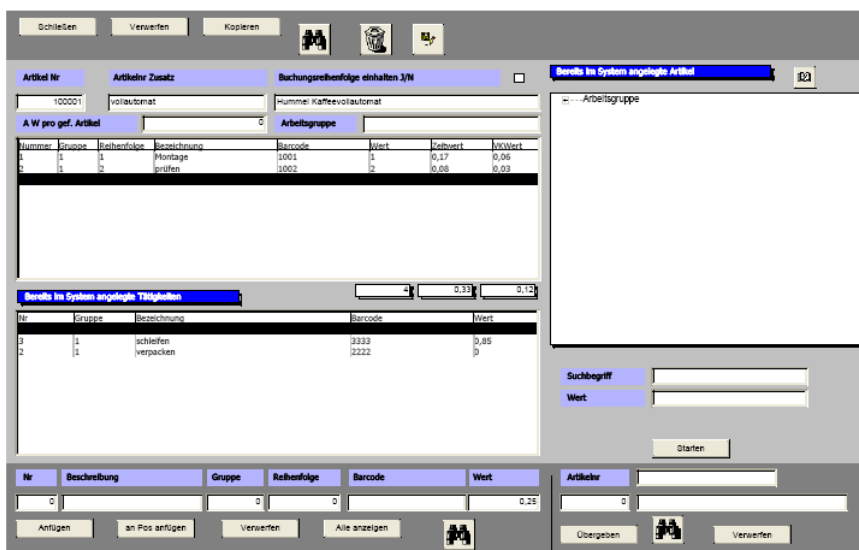
2. ProduktionsLeitstand

Der Betrieb von heute möchte kein Modell von der Stange sein, sondern ein möglichst individueller – sozusagen ein Massenprodukt mit persönlicher Note. Dabei gilt es eine Herausforderung in puncto Flexibilität und Zuverlässigkeit trotz Variantenreichtum zu gewährleisten. Wir können Sie bei Ihren Anforderungen an ein flexibles Fertigungsunternehmen unterstützen.

Wir bieten Ihnen mit den Modulen Produktionsauftrag, ProduktionsLeitstand Basic und Produktionsleitstand Pro individuelle Lösungen an. Gerne beraten wir Sie und Ihr Unternehmen, wie wir Sie mit SAMsurion am besten unterstützen können. Wir analysieren mit Ihnen Ihre Abläufe und passen so Ihre Prozesse, Ressourcenplanung und Informationsflüsse individuell dem ProduktionsLeitstand an.

Ziel ist ein transparenter und gestraffter Produktionsablauf vom Auftragseingang bis hin zum fertigen Produkt. Ihr Kunde wird schnell bedient und ist zufrieden mit Ihrer Arbeit und auch Ihr Unternehmen profitiert von der Transparenz durch den Einsatz von SAMsurion.

Mit dem ProduktionsLeitstand haben Sie einen genauen und zeitnahen Überblick über Abläufe, Tätigkeiten und Personalzeiten. Der kann dazu führen, dass Sie bereits produzierte Teilmengen erkennen können, um Ihrem Kunden vorab eine Teillieferung für seine Produktion / seinen Verkauf zu liefern. Sie können sehen welcher Mitarbeiter was fertigt, bzw. gefertigt hat. Dies wiederum kann die Grundlage für Ihre Lohnabrechnungen sein. Selbstverständlich können Sie Ihre Artikel auch nachkalkulieren.



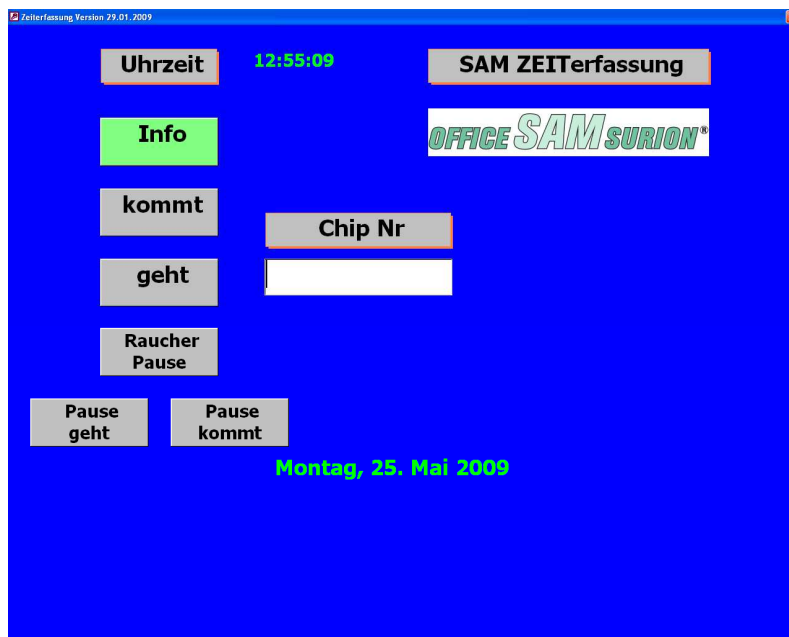
Haben Sie noch Fragen, wir helfen Ihnen gerne weiter.

Planung und Steuerung MitarbeiterInnen

Zeiterfassung

Die Zeiterfassung von SAMsurion verbindet die offensichtlichen Gegensätze der „einfachen Bedienbarkeit“ für jeden MitarbeiterIn und die „vielfältige Funktionalität“ in Anwendung / Auswertung der Mitarbeiterdaten.

Jede(r) MitarbeiterIn stempelt seine Kommt-Geht-Pausen-Zeiten, kann aber auch seinen Urlaub beantragen und sieht jederzeit sein persönliches Zeitkonto ein bzw. wird über bereits genehmigten Urlaub beim nächsten Stempelgang sofort informiert.



Erfassungsbildschirm – Touch Screen

Stichpunkte im Überblick:

- ★ Tätigkeiten anlegen
- ★ Arbeitsgruppen anlegen
- ★ Tätigkeiten Produktionsartikeln und Produktionsstücklisten zuordnen
- ★ Tätigkeiten Artikeln und Stücklisten zuordnen
- ★ Kundenaufträge der Produktion zuordnen
 - Automatische Erstellung von Bestellungen und Fremdfertigungen
- ★ Laufkarten erstellen, selbstverständlich auch mit Barcode möglich
 - Erfassung der Produktionsdaten zur Auswertung
 - automatische Fertigmeldung des Produktionsauftrags
 - automatische Ansteuerung von Lieferscheinen und Rechnungen an Kunden
 - Maschinendaten hinterlegen
 - Personalzeiten erfassen und auswerten
- ★ Eingabe mit Scanner oder über die Tastatur
 - Tätigkeiten erfassen und dem Personal zuordnen
 - Verwaltung NIO-Teile
 - Maschinen-, Auftrags-, Produktions-, Reklamations- und Produktanalyse
 - Qualitätssicherung (Prüfvorschriften, Fehleranalysen, Reklamationen)
 - Nachkalkulation
 - Grafische Auswertung
 - Individuelle Programmierung zur Anpassung Ihrer Betriebsabläufe im Leitstand

Den ProduktionsLeitstand können Sie in den Versionen Basic (★) und Pro als Zusatzmodul zur Version SAMsurion Pro erwerben. Die mit ★ gekennzeichneten Punkte sind auch Bestandteile der Version Basic.