



SAM*SURION*[®]

GoBD-konforme Warenwirtschaft und Buchhaltung

Artikelstamm

Artikelverkettung mit Pfand

Stückliste / Produktionsstückliste

Preishistorie

Artikelpreise kalkulieren

Seriennummernverwaltung

Inventur / Lagerbewertung

Wenn Sie Fragen haben, dann rufen Sie uns an, wir helfen Ihnen gerne weiter.



Artikelpreise kalkulieren

Mit Ihrem GoBD-konformen Warenwirtschaftssystem SAMsurion können Sie die vielen unterschiedlichen Aufgaben in den verschiedenen Bereichen Ihres Unternehmens in kürzester Zeit bewältigen. Darüber hinaus achten wir auf einen reibungslosen Informationsfluss für effiziente Prozesse.

Bevor Sie als Anbieter Ihr Produkt Dritten zum Verkauf anbieten, müssen Sie den „perfekten“ Verkaufs- bzw. Angebotspreis kalkulieren. Dabei unterstützt Sie SAMsurion. Sie können Ihre Verkaufspreise automatisiert ermitteln, festlegen und automatisiert aktualisieren. Ihnen stehen 10 Verkaufspreise mit jeweils 10 Mengenpreisstaffeln zur Verfügung. Darüber hinaus können Sie auch kundenspezifische Preise und Rabatte nutzen.

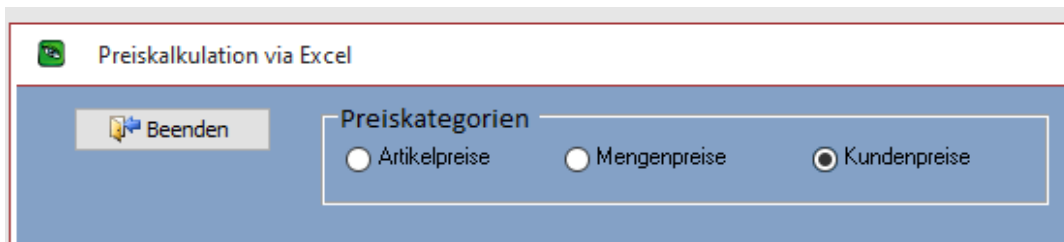
Zur automatischen Artikel-Kalkulation in SAMsurion können Sie:

- Selbstkostenaufschlag (Material-, Fertigungseinzel-, Verwaltungs- und Vertriebsgemeinkosten) und Gewinnaufschlag auf den Einkaufspreis kalkulieren und
- Sie können die Verkaufspreise nach Excel ausgeben und dort neu kalkulieren z. B. Preiserhöhung, Preissenkung, Netto- in Bruttopreise für den e-Commerce-Bereich/das Endkundengeschäft festlegen, oder für eine eigene Preisstaffel für Großkunden oder Vertreter festlegen etc.

Verkaufspreis (nach)kalkulieren mit Excel

Mit Hilfe von Excel können Sie Ihre Verkaufspreise neu kalkulieren:

- ✓ Jeden Preis einer der 10 Preisstaffeln
- ✓ Jeden Preis der 10 Mengenpreise einer der 10 Preisstaffeln
- ✓ Jeden Kundenspezifischen Preis



■ Vorauswahl der Preisstaffel

Jede der 10 Preisstaffeln, bzw. die Mengenpreise oder die Kundenspezifischen Preise müssen für sich genommen kalkuliert werden.

Das Prozedere an sich ist immer gleich:

Sie wählen zunächst die Kategorie aus mit der Sie kalkulieren wollen z. B. die Artikelpreise – Staffel 1 und geben an in welcher Preisstaffel dieser Preis später erscheinen soll z. B. Preisstaffel 5.

Ihrem Kunden weisen Sie im Register < Zahlung – Preisstaffel > die Preisstaffel zu die SAMsurion standardmäßig nutzen soll bei der Erfassung eines Artikels.

Wollen Sie dafür einen festen Wert nutzen z. B. 5 % können Sie diesen im Feld „Aufschlag %“ als Prozentsatz hinterlegen „105 %“. Sie können auch negative Werte nutzen.



■ Export

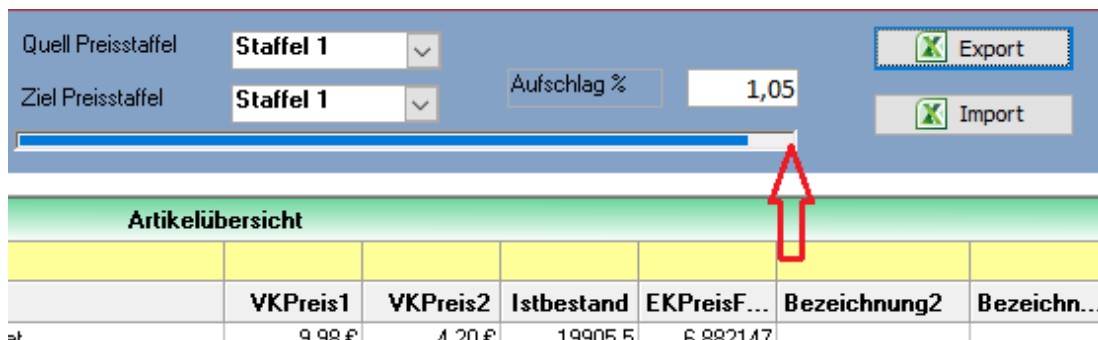
Über den Button „Export“ geben Sie Ihre zuvor gewählten Voreinstellungen nach Excel aus. Die Tabelle können Sie bearbeiten: Preise neu kalkulieren, Preise manuell ändern, Artikel rauslöschen. Achtung: Alle anderen Änderungen werden nicht berücksichtigt. Die Tabelle muss mit seinen Originalspalten erhalten bleiben.

Sobald Sie eine Auswahl getroffen haben, z. B. Artikelpreise erscheint eine Tabelle mit allen Artikeln mit Artikelnr., NrZusatz, Bezeichnung1,2,3, Vertreter, Warengruppe etc.

NrBeiLief...	LieferantNr	Bezeichnung1	VKPreis1	VKPreis2	Istbestand	EKPreisF...	Bezeichnung2	Bezeichn...	Bezeichn...	Bezeichn...	EAN_Nr2	Fremdbe...	Vertreter...	Ve
100001	200003	Kaffee 0.5 kg Paket	5,03 €	4,20 €	19905,5	6,882147					400781750...			1
12121212	200001	Kaffeeröstautomatik	525,00 €	560,00 €	-63,5	14,68	Feine Milde	dkfjsdkfjsd...			400781750...			0
100003	200001	Kaffee 1kg Paket	134,93 €	125,00 €	0	750	Feine Milde			line sort				0
100004	200849	Kaffeestartautomatik x1214	15,75 €	0,00 €	-95	0				copy1				0
100005	200001	Kaffee Test Test 2 Test 3 Test 4 Test...	0,00 €	0,00 €	9	0	Kuchen Test Tes...							0
100007	0	Kaffee 1kg Paket	15,75 €	17,59 €	58	0	Feine Milde							0
100008	0	Neuer Artikel Preis	12,15 €	11,00 €	8	0								0
100009	0	Neuer Preis	0,00 €	0,00 €	210	0								0
100011		Kaf Prod.artikel	614,45 €	556,05 €	206	148,1764294								0

Diese Tabelle können Sie mit Hilfe der (gelben) Filter- und Suchzeile bearbeiten, in unserem Beispiel nur die Artikel bis Nr. 100012. Dann wird auch nur noch dieser Teil der Artikel nach Excel übergeben.

Mit dem Klick auf den Button „Export“ wird die Tabelle exportiert. Den Speicherort und den Namen der Tabelle können Sie dabei selbst definieren.



Der Export ist abgeschlossen, wenn der Fortschrittsbalken zu Ende durchgelaufen ist.

→ Wichtig:

An der Excel-Tabelle können Sie die Preise noch neu kalkulieren oder manuell ändern, D. h. das Modul ist nicht dafür gedacht z. B. an der Artikelbezeichnung etwas zu ändern.

Die Tabelle muss ihr Original-Aussehen behalten. Die Excel-Tabelle ist im Format .xls gewählt damit auch ältere Excel-Programme genutzt werden können.

Unser Tipp:

Nach der Kalkulation der Preise erhalten Sie häufig eher unkonventionelle Verkaufspreise. Diese können Sie in Excel mit Hilfe der Befehle „Runden“ oder über die Formatierung leicht bearbeiten. Z. B.

Kalkulierte Zahl 55,158	=Runden(Zahl/Zahlenfeld; -1)	neu: 60
	Formatieren der Zahl	neu: 55,16
Kalkulierte Zahl 53,758	=Runden(Zahl/Zahlenfeld; 2)	neu: 53,76

■ Artikel ändern

Wenn Sie Änderungen am Artikelstamm durchführen wollen



nutzen Sie bitte das Menue „Artikel bearbeiten“ (das steht ab Version Pro zur Verfügung). Dort können Sie Artikel filtern und selektieren und aus dem Modul heraus den einzelnen Artikel aufrufen und bearbeiten. Die grundsätzlich zuvor gewählte Vorauswahl im Fenster „Artikel bearbeiten“ bleibt bestehen.

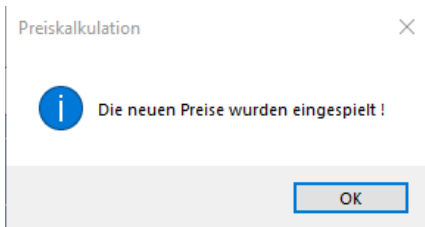
Quell Preisstaffel **Staffel 1**

Ziel Preisstaffel **Staffel 5**

Import

Über den Button „Import“ können Sie die bearbeiteten Artikel zurückholen in den Artikelstamm von SAMsurion. Sie wählen zunächst die gewünschte Tabelle aus.

SAMurion bringt noch eine Sicherheitsabfrage „Möchten Sie die Übernahme jetzt starten?“



SAMsurion zeigt an wenn die Übernahme vollständig durchgelaufen ist.

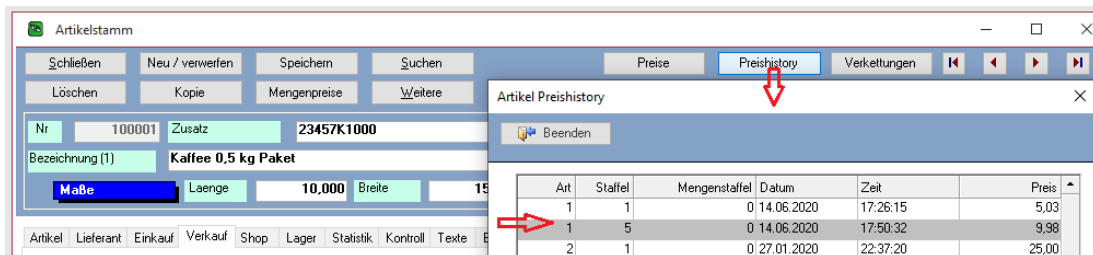
Bei der Übernahme werden alle Verkaufspreise entsprechend der von Ihnen gewählten Tabelle automatisch aktualisiert.

Preishistorie

Beim Überspielen der Artikelpreise (nicht Mengenpreise, kundenspezifische Preise) wird die Spalte „Preise alt“ im Button „Preise“ bei dem einzelnen Artikel automatisch gefüllt mit dem Verkaufspreis der vor der Preisänderung gültig war.

Staffel	Verkaufspreise	Rabatt %	VK netto	Menge	Preise alt
(1)	3,08	0,00	5,03	<input checked="" type="checkbox"/>	4,79
(2)	4,20	0,00	4,20	<input type="checkbox"/>	0,00
(3)	4,55	0,00	4,55	<input type="checkbox"/>	0,00
(4)	8,75	0,00	8,75	<input type="checkbox"/>	0,00
(5)	9,98	0,00	9,98	<input type="checkbox"/>	8,75

Darüber hinaus wird die Preisänderung auch im Button „Preishistory“ dargestellt.



Verkaufspreis kalkulieren

Im Artikelstamm können Sie im Register „Statistik“ über den Button „Kalkulation“ einen Verkaufspreis auf Grundlage Ihrer Einkaufspreise automatisch kalkulieren.

Zunächst wählen Sie aus in welcher Verkaufspreisstaffel der neue Wert hinterlegt werden soll. In unserem Beispiel wurde die Staffel 1 ausgewählt.

Im Bereich der Aufschlag-Art wählen Sie Aufschlag bzw. Abschlag aus und können dabei unterscheiden ob Sie in der Eingabe eines %ualen oder festen Wert nutzen wollen.

Darüber hinaus können Sie auch für einzelne Artikel einen (neuen) Verkaufspreis festlegen auf Grund der Kalkulation eines Einkaufspreises. Welche Artikel Sie bearbeiten wollen können Sie über den Button „Aufschl. Sätze“ auswählen und danach mit Hilfe des Button „berechnen“ kalkulieren. Die Spalte „Preise alt“ wird dabei nicht gefüllt, da dieser Kalkulationsbutton eher bei der Neuanlage eines Artikels verwendet wird.

Artikel Kalkulation
✕

Schließen
Starten

VK Staffel	Einkaufspreis	Aufschlag Art	Wert
Staffel 1 ▼	Lieferant EK ▼	VK Aufschlag absolut ▼	0,00
von Artikel Nr	<input style="width: 100%;" type="text" value="100001"/>		
bis Artikel Nr	<input style="width: 100%;" type="text" value="100001"/>		

Warengruppe

mit WGR Warengruppe Nr.

ohne WGR WGR Auswahl. ▼

Artikel EK Aufschläge nach Liste

Einkaufspreis

Lieferant EK ▼

Aufschl. Sätze

Berechnen

Die Voreinstellungen können Sie dann wahlweise für einen Artikel oder für eine Warengruppe automatisch übernehmen.

■ Fazit: SAMsurion – GoBD, Datenschutz und E-Rechnung geht uns alle an

Mit unser aktuellen Version 5 / SQL genügen Sie den Anforderungen an GoBD-konforme Warenwirtschaft & Buchhaltung. Sie können auf SAMsurion Version 5 (Basic, Pro oder Enterprise SQL) jederzeit umstellen, wenn Sie:

- ✓ bisher mit einer früheren Version von SAMsurion arbeiten oder
- ✓ noch Office Control Easy V2000 oder V5 einsetzen,

ganz gleich mit welchem Betriebssystem Windows 7, Windows 8 oder Windows 10 Sie arbeiten.

Die umfangreichen Unterlagen zur Verfahrensdokumentation Ihrer Software Warenwirtschaft, Produktionssteuerung & Buchhaltung SAMsurion und zur Datenschutzgrundverordnung sind in den online-Handbüchern unserer **SAMinfothek** verfügbar.

Die Inhalte unserer **SAMsurion**-Datenblätter wurden mit größter Sorgfalt erstellt. Für die Richtigkeit, Vollständigkeit und Aktualität der allgemeinen Informationsdatenblätter können wir keine Gewähr übernehmen. Die in SAMsurion dargestellten Software-Abläufe beziehen sich auf aktuelle Updates, zur Zeit Version 5.

OFFICE, im Mai 2020

Aktuelle Informationen rund um Ihre Software erhalten Sie telefonisch oder per E-Mail.



Telefon oder
0 57 65 / 94 26 20

per @mail
info@samsurion.de