



### SAM SPEED Auftrag - SAMsurion Auftragschnellerfassung

Ein zentraler Bereich im Unternehmen stellt der Verkauf und die Lagerhaltung dar. SAMsurion sorgt mit seinem GoBD-konformen Auftragswesen für einen transparenten, effizienten Belegfluss von Angebot bis e-Rechnung und von Anfrage/Bestellung bis zur e-Eingangsbuchung. Im Workflow von SAMsurion arbeiten alle Module Auftragserfassung - Bestellwesen - Projektverwaltung - Produktion - Finanzbuchhaltung just-in-time eng zentral zusammen.

Der Auftragserfassung von SAMsurion liegt eine umfangreiche Artikel- und Kundenstammdaten-Verwaltung zu Grunde um Artikel und Kunden vollumfänglich und transparent abzubilden: Artikeldetails wie Zolltarifnummer, Serien-/Chargenverwaltung unterstützen den Warenfluss mengen- und wertmäßig transparent steuern zu können. Artikelstammdaten (Preise, Rabatte, Kundenspezifische Preise und Artikelbezeichnungen, Mindestmengen, Beschaffungszeiten, Beschaffungsprozesse, EAN/QR-Code, Zeichnungen/Bilder/Beschreibungen) und die Beziehungen zu Kunden (Kommunikations- und Kontaktdaten, Lieferadressen, Bewertung, Zuverlässigkeit, Verträge) werden dargestellt. Warenabgänge (auch im Mehrlager oder im chaotischen Lager) werden automatisch gebucht damit die richtige Ware in der richtigen Menge zum richtigen Zeitpunkt am richtigen (Produktions)Ort zu minimalen Kosten bereitgestellt werden kann. Mühelos erhalten Sie jederzeit Einsicht in alle Prozesse und Zahlen. Darüber hinaus unterstützt SAMsurion Sie in seinem Auftragswesen mit zusätzlichen Modulen:

#### ▶ Mobiler Warenausgang mit dem Scanner

Mit unserem Modul „SAM Scan“ können Sie Ihren Waren mit Hilfe eines Scanners im Lager ab- und zubuchen (auch mit Chargennummer und Lagerplatzzuordnung) und Ihren Warenausgangslieferschein automatisch erzeugen. Voraussetzung dafür ist, dass Sie Ihre Lieferscheine mit QR-Code oder mit EAN-Code ausdrucken. Auch der Einkauf Ihrer Ware ist damit möglich. Hierbei wird der Wareneingangslieferschein Ihres Lieferanten automatisch erzeugt.

### ▶ SAM SPEED AuftragsSCHNELLERfassung

Die Auftragschnellerfassung von SAMsurion ermöglicht Ihnen eine schnelle Auftragsfassung ohne dabei auf den Komfort unserer GoBD-konformen Warenwirtschaft verzichten zu müssen. Sie können Ihre Aufträge schnell erfassen und Ihre Auftragsabwicklung mit einer effizienten Datenerfassung optimieren. Besonders geeignet ist unser Zusatzmodul für Ihre telefonische Auftragsfassung oder für die Erfassung von Aufträgen mit häufig wiederkehrenden Artikeln.

### Ihr Vorteil der SAM Speed Auftragsschnellerfassung:

Darstellung:

Optimierter Erfassungsbildschirm in Tabellenform

Ersparnis:

geringere Eingabedauer bei der Auftragsfassung, alle relevanten Informationen sehen Sie auf einem Bildschirm

Transparenz:

Sie sehen auf einen Blick, die Artikel, die der Kunde immer bestellt hat - den Zeitraum wählen Sie individuell; zusätzlich Zugriff auf alle Artikeldaten

Ressourcen sparen:

Standardartikel-Lieferungen können nicht mehr vergessen werden – das spart zusätzliche Lieferkosten, Zeit und Ressourcen

Marketingvorteil:

Schneller Überblick über Standard-Lieferungen die im aktuellen Auftrag nicht bestellt werden

Integriert im SAMsurion Workflow: Der Auftrag wird direkt im Modul erzeugt und automatisch in den elektronischen Workflow von SAMsurion integriert: Detaillierte Auftrags-(nach)bearbeitung ist möglich: Auftrag ändern bzw. Lieferschein, Rechnung erzeugen; Vorgangs-Versand per E-Mail; Lagerbewegung; Statistik etc.

➔ Effizienz- und damit Kosteneinsparung

## Grundsätzliches:

Das SAMsurion Zusatztool zur schnellen Auftragserfassung „SAM SPEED“ wird im Installationsverzeichnis von SAMsurion im Verzeichnis c:\sam\_2016 installiert. Dort wird das Tool auch gestartet.

### ☞ ACHTUNG:

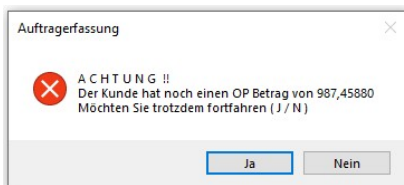
Um das Modul nutzen zu können, müssen Sie mit Ihrem Mandanten \SQL-Catalog verbunden sein.

## Die Lösung im Detail:

### ■ Kundeninformationen

Die Erfassung eines Auftrags beginnt mit der Eingabe der Kundennummer oder mit der Auswahl des Kunden (Suchbrille).

Sollte der Kunde einen Offenen Posten haben, wird dieser noch vor Beginn der Erfassung des neuen Auftrags angezeigt. Der OP-Betrag wird gemäß Zahlungsziel ermittelt. Wenn Sie Meldung mit „Ja“ bestätigen, können Sie dennoch den neuen Auftrag erfassen.



Mit der Auswahl des Kunden erhalten Sie grundlegende Informationen zum Kunden:

Kunde Nr:	100001	Hicker	Anschrift:	Dorfstraße 99	KID Gruppe:	Schulung	Bearbeiter:		OP Betrag:	987,46 €	GU Betrag:	614,93 €	Datum:	24.01.2023
Name:	Hicker 2	85250	Altomünster	Preisstaffel:	18	Vertreter:	Hartmut Kokenmoor	Kreditlimit:	0,00 €	Artikel der letzten:	6	Monate		
Lieferanschrift:	In den Fliegen	Wolferweg 34	23972	Dorf Mecklenburg	Zahlungsbed:	10 Tage netto	LS Datum / KW		/					

Sie können eine Lieferanschrift auswählen (Suchbrille)

Die Kundengruppe, die Preisstaffel und die beim Kunden hinterlegte Tourenzuordnung werden angezeigt.

Kunde Nr.:   Anschrift:  Gruppe:   
 Name:     Preisstaffel:   
 Lieferanschrift:

Der OP-Betrag (gemäß Zahlungsziel der offenen Rechnungen unabhängig vom ausgewählten Zeitraum) und ein evt. Gutschriftsbetrag werden ermittelt

Der beim Kunden hinterlegte VertreterIn und das Zahlungsziel werden dargestellt, können aber manuell geändert werden

Sie können das Lieferdatum eintragen und einen BarbeiterIn auswählen

Als Datum wird das Tagesdatum (gemäß Windows-Systemdatum) vorgeblendet, das Datum können Sie aber manuell ändern

Barbeiter:  OP Betrag:  GU Betrag:  Datum:   
 Vertreter:  Kreditlimit:  Artikel der letzten:  Monate   
 Zahlungsbed:  LS-Datum / KW:  /   
 Tour:

### ■ Artikelinformationen

Über die Auswahl des Zeitraums (Angabe in Monaten) und das rote Ausrufezeichen starten Sie die gewünschte Artikeldarstellung der von Ihrem Kunden in diesem Zeitraum eingekauften Artikel:

Kundenartikel														
Artikel	ArtikelnZusatz	Bezeichnung1	Bezeichnung2	Bezeichnung3	Warengruppe	Istbestand	Bestell...	Abbestand	RE Menge	Letzte VK	Auftragsmenge	VE/Preis	Rueckst.	Kundenpreis
100001	vollautomat	Hummel Kaffeevollautomat	Magic Comfort pl...	2,4 l Frischwa...	Hardware	-142	212	107	1	500,20	0	510,60	16	0,00
100002	mousepad	Mousepad "Die Stein" gelb	Kunststoff schwa...	290 x 190 x 1	Hardware	2690	1524	4661	2	2,90	0	0,00	10	1,45
100003	H009	Decktongehäuse "Steal"	Leuchtmittel grau		Hardware	-150	854	117	1	100,00	0	0,00	14	0,00
100004	S001X	"Blaue Himmels"	Adventure-Spiel	Vigin	Spiele	-70	847	85	14	55,00	0	55,00	19	0,00
100005	11	Computeret Alpha plus	Basismodul		Hardware	-258	2	809	100	700,00	0	0,00	6	0,00
100009	S009	Hexen III	Action Spiel		Spiele	2	4396	4395	1	34,00	0	0,00	0	0,00
100010	H010	Faxstar	Compag	CQ 124	Hardware	-263	197	75	1	20,95	0	0,00	12	20,95
100011	H011	Faxstar	Faxstar300		Hardware	1980	3	2178	1	0,00	0	0,00	15	0,00
100030	H030	Festplattegehäuse	Standard Pro		Hardware	-304	2	55	1	21,90	0	0,00	5	0,00
100497	1273110	Auspuffanlage (Restbestand)				-125	0	45	1	204,37	0	0,00	0	0,00
101183	00791	Thermometer				-64	0	101	1	7,50	0	0,00	0	0,00
102311	CW111	Nuss 11.0mm. (1/4"). 6-Kant				-134	0	20	1	1,00	0	0,00	0	0,00

Beenden  neu/verifieren  Auftrag erstellen  Artikel Nr.:   Anfügen

Sie können die Ansicht mit Klick auf die Überschrift sortieren (z. B. nach Warengruppe) oder filtern in der weißen Suchzeile (z. B. eine Artikelnummer) um Ihren Auftrag optimiert eingeben zu können.

▶ Artikel-Gesamt-Ansicht:

Artikelnummer, ArtikelnummerZusatz, Bezeichnung 1, 2 und 3 sowie die Warengruppe, Istbestand, Bestellmenge und reservierte Menge (Auftragsbestand) des Artikels

▶ Artikel-Kunden-Ansicht (in Abhängigkeit zum gewählten Zeitraum):

„RE Menge“ zeigt Ihnen die Rechnungsmenge an, die Ihr Kunde im gewählten Zeitraum mit der letzten Rechnung gekauft hat

„Letzter VK“ zeigt den Einzelpreis an, die mit der letzten Rechnung fakturiert worden ist

„VK Preis“ zeigt den Staffelpreis an, der gemäß der Preisstaffel, die Sie Ihrem Kunden zugewiesen haben, aktuell gültig ist

„Kundenpreis“ stellt den Kundenspezifische Preis dar – dieser kann im Tool direkt geändert werden so wie Sie das in der Auftrags erfassung von SAMsurion gewöhnt sind

▶ Artikel-Kunden-Ansicht (unabhängig vom gewählten Zeitraum):

„Rückstand“ zeigt Ihnen an, welche Mengen sich bei diesem Kunden bereits schon (noch) im Rückstand sich befinden (unabhängig vom gewählten Zeitraum). Ggf. müssen Sie alte (noch offene Aufträge) auf erledigt setzen für den Fall, dass Sie die Ware nicht mehr liefern

### ■ Auftrag erfassen

In der grünen Spalte „Auftragsmenge“ erfassen Sie die gewünschte Menge, die Ihr Kunde bestellt

☞ **ACHTUNG:**

✓ Doppelklick auf das Feld zur Eingabe, ✓ Verlassen des Eingabefeldes mit der Tab-Taste

Artikel, die der Kunde im gewählten Zeitraum nicht gekauft hat werden nicht angezeigt. Sie können Sie dennoch fakturieren. Dazu klicken Sie bitte zunächst auf die Suchbrille, wählen

den gewünschten Artikel aus und fügen ihn dann mit Hilfe des Button „Anfügen“ in Ihrem Auftrag an. Hierbei wird der Artikelpreis der (Kunden)Preisstaffel gemäß übernommen, kann aber manuell durch den Klick auf die Preisstaffel anders ausgewählt werden.

Ist ein Kundenspezifischer Preis hinterlegt, wird der Artikel zu diesem Preis vorrangig fakturiert. Ist ein solcher nicht hinterlegt, wird der Auftrag mit dem VK Preis übernommen. Änderungen in der Spalte „VK Preis“ werden nicht in den Artikelstamm übernommen.

### ■ Auftrag speichern

Mit dem Button „Auftrag erstellen“ wird der Auftrag in der Auftrags erfassung mit fortlaufender Nummer erstellt und steht Ihnen dort im Workflow der Auftragsbearbeitung zur Verfügung zur Detailbearbeitung (Auftrag bearbeiten, Ansprechpartner Kunde ändern, Vorgang drucken oder per E-Mail versenden etc.)

#### ☞ ACHTUNG:

Der Auftrag wird gemäß Ihrer Sortierung als neuer Auftrag erfasst.

Der Workaround der SAMsurion GoBD-konformen Auftrags erfassung kann vollumfänglich genutzt werden

Mit dem Button „Beenden“ können Sie die SAMsurion AuftragsSCHNELLERfassung schließen.

### Fazit: SAMsurion – GoBD, Datenschutz und E-Rechnung geht uns alle an

Mit unserer aktuellen Version 5 / SQL genügen Sie den Anforderungen an GoBD-konforme Warenwirtschaft & Buchhaltung. SAMsurion unterstützt Sie bei der Erstellung Ihrer umfangreichen Unterlagen zur Verfahrensdokumentation für die IT-gestützte Warenwirtschaft, Produktionssteuerung & Buchhaltung und trifft alle Vorkehrungen für die Umsetzung der vielfältigen Bedingungen der neuen Datenschutz-Grundverordnung (DS-VGO). Unseren SAMsurionLEITfaden < GoBD und Datenschutz in der Praxis > finden Sie als SAMinfothek unter dem Link:

▶ [www.samsurion.de/Handbuch/Warenwirtschaft/Allgemein/SAMsurionLEITfaden\\_GoBD\\_Datenschutz.pdf](http://www.samsurion.de/Handbuch/Warenwirtschaft/Allgemein/SAMsurionLEITfaden_GoBD_Datenschutz.pdf)

Die Umsetzung der Grundsätze GoBD-konformer Warenwirtschaft und Buchhaltung rücken stärker in den Fokus der Finanzämter und Prüfer. Sie umfassen auch die sogenannten Vor- und Nebensysteme der Buchführung wie z. B. Material- und Warenwirtschaft, Lohnabrechnung, Zeiterfassung. Im Fokus stehen die Datensicherheit und der Beleg für die Datenunveränderbarkeit. Entscheidend ist die Frage, ob in einem System aufzeichnungspflichtige oder buchführungspflichtige Daten erfasst, erzeugt, empfangen, übernommen, verarbeitet, gespeichert oder übermittelt werden.

SAMsurion erfüllt die Anforderungen und Kriterien an GoBD-konforme Warenwirtschaft und Buchhaltung. Die Inhalte unserer **SAMsurion**-Datenblätter wurden mit größter Sorgfalt erstellt. Für die Richtigkeit, Vollständigkeit und Aktualität der allgemeinen Informationsdatenblätter können wir keine Gewähr übernehmen. Die in SAMsurion dargestellten Software-Abläufe beziehen sich auf aktuelle Updates, zur Zeit Version 5.

OFFICE, im Januar 2023

Aktuelle Informationen rund um Ihre Software erhalten Sie telefonisch oder per E-Mail.



Telefon oder  
0 57 65 / 94 26 20

per @mail  
info@samsurion.de